



**GO-VIRTUAL**  
simplify the complex



## Planning als integraal systeem

Van plan naar uitvoering: hoe organisaties betrouwbaar blijven presteren wanneer de realiteit wijzigt.

# INHOUD

<b>EXECUTIVE SUMMERY</b>	<b>3</b>
<b>INLEIDING</b>	<b>4</b>
<b>01. WAAROM PLANNING VANDAAG STRUCTUREEL ONDER DRUK STAAT</b>	<b>6</b>
<b>02. HERKENNING: SIGNALLEN DAT JE PLANNING ZIJN LIMIET BEREIKT</b>	<b>7</b>
<b>03. DE ILLUSIE VAN OVERZICHT: WAAROM VISUELE PLANNING NIET GENOEG IS</b>	<b>8</b>
<b>04. WAT PLANNING ÉCHT COMPLEX MAAKT</b>	<b>9</b>
<b>05. VAN PLANNING NAAR UITVOERING: CONTEXT EN REGISTRATIE</b>	<b>10</b>
<b>06. GEÏNTEGREERDE PLANNING ALS BASISPRINCIPE</b>	<b>11</b>
<b>BELANGRIJKSTE INZICHTEN</b>	<b>13</b>
<b>CONCRETE VERVOLGACTIES VOOR ORGANISATIES</b>	<b>13</b>

# EXECUTIVE SUMMARY

Veel organisaties vertrouwen nog op Excel of losse visuele planningsborden. Toch ervaren planners en HR-medewerkers dagelijks dat deze methodes hun limieten hebben bereikt: last-minute wijzigingen, afwezigheden, veranderende competenties en materiaaltekorten maken **planning complex en kwetsbaar**. Kleine veranderingen veroorzaken vaak grote gevolgen, met fouten die pas bij payroll of uitvoering zichtbaar worden.

**Dit e-book legt uit waarom traditionele planningsmethoden tekort-schieten en waarom visuele planning alleen niet volstaat.**

Planning moet worden gezien als een **integraal rekensysteem**, waarin mensen, competenties, middelen, materiaal, locaties, tijd en spelregels (kosten, wettelijke vereisten) verbonden zijn en wijzigingen automatisch doorwerken.

Voor planners betekent dit minder handmatige correcties en meer betrouwbare beslissingen. Voor HR- en payroll-medewerkers betekent het dat collega's correct verloond worden, gebaseerd op realistische registraties en de juiste competenties, zonder dat fouten zich opstapelen. Praktische inzichten, mini-cases en checklists helpen organisaties te herkennen wanneer hun huidige systeem niet volstaat en welke principes een **robuuste, geïntegreerde planning** vormen.

# INLEIDING

Planning is nooit statisch. Organisaties moeten dagelijks rekening houden met wisselende beschikbaarheid van medewerkers, materieel, tools, competenties, locaties, wettelijke regels en kosten. Wat ooit overzichtelijk leek, is uitgroeit tot een complex systeem dat continu moet worden aangepast.

Planners en HR-medewerkers merken dit dagelijks: ziekte, vervanging, gewijzigde prioriteiten of vertraagde leveringen kunnen de hele planning onder druk zetten. **Veel organisaties vertrouwen nog op Excel of visuele planborden, maar deze tools denken niet in regels, afhankelijkheden en real-time impact** Hierdoor ontstaan fouten, vertragingen en frustratie.

**Planning is geen visueel schema, maar een samenhangend reken-systeem** dat alle resources, competenties, middelen, materialen en spelregels integreert. Alleen zo ontstaat echte flexibiliteit en betrouwbare uitvoering.

Dit e-book **helpt planners en HR-professionals te herkennen wanneer hun huidige systeem tekortschiet**, welke structurele oorzaken daarachter liggen, en welke principes een robuuste planning vormen.

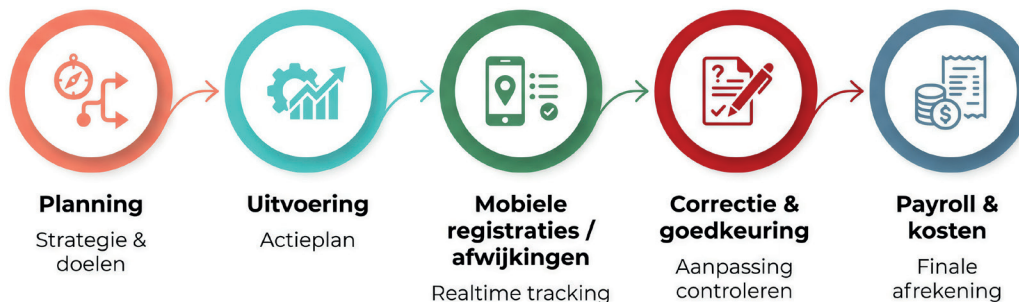


Planning is geen visueel  
schema, maar een  
samenhangend  
rekenstelsel



# 01. WAAROM PLANNING VANDAAG STRUCTUREEL ONDER DRUK STAAT

Planning draait in de praktijk om realtime beslissingen. Je plant niet alleen wie wat doet en wanneer, maar je moet tegelijk rekening houden met competenties, beschikbaarheid, en locaties. **Daarbovenop komen spelregels: kosten, contractafspraken en wettelijke vereisten. Pas wanneer die regels mee in het systeem zitten, kunnen wijzigingen automatisch én correct worden doorberekend.**



Net daar zit de complexiteit: een kleine wijziging kan een grote impact hebben. Een medewerker valt ziek, een vervanger heeft andere competenties, een machine blijkt niet beschikbaar of een levering komt te laat. **In traditionele tools betekent dat meestal manueel schuiven, bijhouden en corrigeren met fouten die vaak pas opduiken bij payroll of nacalculatie.**



Zodra één element verandert, verschuift het geheel mee. Planning is dus geen statisch schema, maar een **samenhangend rekenstelsel** dat voortdurend de relaties tussen alle resources bewaakt en consistent houdt.

## **Use case: Van Excel-chaos naar perfecte planning**

*De planning gebeurde bij Samsonite Europe volledig in Excel: fouten, frustraties en tijdverlies waren dagelijkse kost. Met de overstap naar een **geïntegreerd planningsplatform** werden automatische rotaties, realtime overzicht en directe koppeling met HR mogelijk.*

**Het resultaat: efficiënte planning, overzicht én foutloze uitvoering.**

## 02. HERKENNING: SIGNALEN DAT JE PLANNING ZIJN LIMIET BEREIKT

**Je zit vaak met structurele frictie wanneer:**

- Excel of losse tools leiden tot **meerdere versies** en inconsistenties
- Kleine wijzigingen **veel handwerk** vergen en **dubbele controles**
- De planning afhankelijk is van **enkele ervaren planners**
- Last-minute wijzigingen leiden tot **ad hoc communicatie en stress** op de werkvloer.
- Fouten pas zichtbaar worden bij **uitvoering** of tijdens **payroll verwerking** wanneer bijsturen het duurst is.
- De **impact van een wijziging niet automatisch zichtbaar** is op **andere resources, projecten of middelen**.
- Registraties onvoldoende aansluiten bij de realiteit of **niet matchen** met de **geplande competenties** en afspraken.

Deze signalen wijzen niet op zwakte van planners, maar op **structurele beperkingen van gebruikte tools**. Zoals Samsonite Europe aangaf, kan Excel-chaos leiden tot fouten en frustratie. Een geïntegreerd platform kan dit voorkomen door overzicht, herberekening en consistente verwerking te bieden.

Aspect	Excel/Planbord	Geïntegreerd platform
Afhankelijkheden automatisch gekoppeld	✗	✓
Real-time herberekening	✗	✓
Spelregels & kosten geïntegreerd	✗	✓
Impactanalyse zichtbaar	✗	✓
Registratie terugkoppeling naar payroll	✗	✓
Foutreductie & efficiëntie	✗	✓

Deze tabel toont het verschil tussen plannen met enkel overzicht (Excel/planbord) en plannen met automatische herberekening, spelregels en end-to-end terugkoppeling tot payroll (geïntegreerd platform).

## 03. DE ILLUSIE VAN OVERZICHT: WAAROM VISUELE PLANNING NIET GENOEG IS

Visuele planningstools zoals GANTT-diagrammen en planborden zijn sterk in overzicht, maar **ze verzekeren geen foutloze uitvoering**. Je ziet wie waar staat ingepland, maar niet automatisch welke spelregels meespelen, waarom een keuze correct is, of wat een wijziging veroorzaakt bij andere resources, competenties en kostenposten.

Neem een **klassiek scenario**: een medewerker valt ziek. Het planbord toont dat gat meteen, maar daar stopt het vaak. Het systeem herrekent niet vanzelf wie écht inzetbaar is, of een vervanger de juiste skills en attesten heeft, of gekoppeld materieel nog beschikbaar is, en of de impact op kosten, uurroosters en afspraken nog klopt. Daardoor verschuift het probleem van “zichtbaar” naar “handmatig oplossen” — met alle risico’s op fouten en discussie die daarbij horen.



Visueel overzicht biedt herkenning, maar geen controle. **Moderne planning triggert automatische herberekening van afhankelijkheden en spelregels zodra realiteit afwijkt.**

### **Case Bostoan: Multi-werf planning & uitvoering**

*Bij Bostoan is planning een integraal systeem: ruwbouw en afwerking worden als één gekoppelde keten gestuurd, met zicht op afhankelijkheden, capaciteit en materiaal, zodat wijzigingen gecontroleerd doorrollen in plaats van ad-hoc te escaleren.*

## 04. **WAT PLANNING ÉCHT COMPLEX MAAKT**

Complexiteit ontstaat niet door “veel blokjes op een plan”, maar door de onderlinge afhankelijkheden tussen mensen, competenties, middelen, materiaal, locaties en tijd. Eén kleine wijziging kan een kettingreactie veroorzaken:

Een medewerker meldt zich ziek. Je zet een vervanger in, maar die heeft andere competenties of certificaten, waardoor taken moeten verschuiven. Daardoor moet ook materiaal herverdeeld worden, veranderen timing en bezetting, en raken kosten en spelregels (zoals toeslagen, mobiliteit of rusttijden) mee beïnvloed. Uiteindelijk moet ook de registratie voor payroll correct volgen, anders schuift de fout gewoon door naar het einde van de maand.

Traditionele tools zoals Excel of een planbord kunnen die kettingreacties niet automatisch doorrekenen. Het resultaat: manuele correcties, vertraging, discussies en meer kans op fouten.

## 05. VAN PLANNING NAAR UITVOERING: CONTEXT EN REGISTRATIE

Een planning heeft pas echt waarde als ze correct wordt uitgevoerd én juist wordt geregistreerd. Afwijkingen zijn nu eenmaal onvermijdelijk: iemand valt ziek, prioriteiten schuiven, materiaal komt later toe of een taak duurt langer dan voorzien. **Het verschil zit niet in het feit dát er afwijkingen zijn, maar in hoe snel en correct je ze opvangt.**

**Daarom zijn drie principes cruciaal.**

- 1 Ten eerste:** registraties moeten context bevatten: wie deed wat, waar, wanneer en met welke middelen.
- 2 Ten tweede:** afwijkingen moeten **automatisch zichtbaar** worden en terugkoppelen naar de planning, zodat je meteen kan bijsturen en niet pas achteraf de puzzel legt.
- 3 Ten derde:** een correcte registratie voorkomt dat fouten doorsijpelen naar payroll en kostentoewijzing, waar ze het duurst en het meest tijdrovend worden om recht te zetten.

### **Case Samsonite:**

*Bij Samsonite werden afwijkingen meteen zichtbaar in het platform. Teamleaders konden prestaties snel controleren en goedkeuren, waarna registraties correct werden verwerkt. Zo werden tijdverlies, manuele correcties en fouten tot een minimum herleid.*

## 06. GEÏNTEGREERDE PLANNING ALS BASISPRINCIPE

Een robuuste planning steunt op een paar vaste fundamenten:

1. **Centrale masterdata:** mensen, competenties, materieel en materialen zijn één keer correct en eenduidig vastgelegd.
2. **Spelregels en constraints ingebouwd:** kosten, wettelijke regels en contractafspraken worden automatisch meegenomen bij het plannen.
3. **Automatische herberekening:** verandert er één element (ziekte, machine defect, shiftwijziging), dan wordt alles wat ervan afhangt meteen mee aangepast.
4. **Impactanalyse:** planners en managers zien onmiddellijk wat de gevolgen zijn van een wijziging met name conflicten, vertragingen, extra kosten of risico's.
5. **Link tussen uitvoering en payroll:** wat er op de vloer effectief gebeurt, wordt geregistreerd en stroomt door naar correcte uren- en loonverwerking.

### Wanneer volstaat eenvoudige planning?

Bij kleine teams met beperkte afhankelijkheden, weinig wijzigingen en een lage kost van fouten.

### Wanneer heb je geïntegreerde planning nodig?

Wanneer taken meerdere resources en competenties combineren, omstandigheden vaak wijzigen, en fouten snel doorwegen op uitvoering, kosten en payroll.



**Geïntegreerde planning** is niet “nog een tool”, maar een manier om complexiteit beheersbaar te maken zodat je **planning betrouwbaar blijft**, ook wanneer de realiteit wringt.



## BELANGRIJKSTE INZICHTEN

- Planning is niet enkel een visueel overzicht, maar vooral **een rekensysteem dat continu keuzes, regels en afhankelijkheden moet bewaken.**
- Zelfs kleine wijzigingen kunnen een **kettingreactie** veroorzaken in bezetting, timing, materiaal, kosten en registratie.
- Excel en **planborden geven vaak wél zicht, maar te weinig controle:** herberekening en consequenties blijven manueel werk.
- Door resources, competenties, middelen, materiaal, spelregels én registratie te integreren, **vermijd je interpretatie en voorkom je fouten** die anders pas bij payroll zichtbaar worden.

## CONCRETE ACTIES VOOR ORGANISATIES

- Breng in kaart hoeveel **manuele correcties en payroll-fouten** er maandelijks zijn, en waar ze ontstaan.
- Maak de **afhankelijkheden** expliciet: welke taken hangen af van welke competenties, mensen en middelen?
- Start met **een pilot van geïntegreerde planning** in één team of afdeling waar de pijn het grootst is.
- Zorg dat **registraties terugkoppelen naar planning én payroll**, zodat je realtime leert en bijstuurt.
- Scherp masterdata en spelregels aan, zodat **wijzigingen automatisch en consistent doorstromen doorheen het proces.**

Met die stappen evolueer je **van “overzicht” naar betrouwbare uitvoering:** flexibel herplannen, correct registreren en voorspelbaar afsluiten.



**GO-VIRTUAL**  
simplify the complex

Slimmer plannen.  
Foutloos verwerken.  
Altijd in controle.



+32 50 28 10 42  
[sales@go-virtual.com](mailto:sales@go-virtual.com)  
[www.go-virtual.com](http://www.go-virtual.com)